

UBI

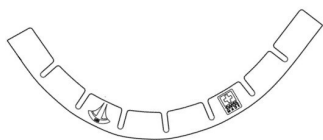
Prodotto da, UBI Frigerio SAGL, di Carlo Frigerio

UBI è un'azienda nata da un'idea di Carlo Frigerio, chitarrista classico attivo da più di 35 anni come concertista, docente e promotore della chitarra classica, che ha raccolto la sua esigenza e quella di molti chitarristi di poter abbracciare la chitarra come richiede la dimensione artistica, superando il problema della stabilità dello strumento. Il prodotto UBI rappresenta la svolta e la soluzione a questo problema e l'azienda si dedica alla produzione e commercializzazione di questo prodotto innovativo e rivoluzionario. Dopo diversi anni di ricerca e sviluppo presentiamo ora il prodotto nella sua versione finale che avrà diverse varianti per adattarsi alle situazioni richieste.

UBI è un prodotto svizzero progettato e realizzato in Ticino. Ogni pezzo reca il logo «UBI» e il marchio Swiss Made. Brevetto Europa: EP22153502.4



Logo disegnato da Jacopo Frigerio



Per molto tempo i chitarristi hanno utilizzato il poggipiedi o «predellino» per questo scopo, un oggetto che nonostante l'evoluzione tecnica non è stato migliorato. Eppure, questa soluzione crea problemi di salute posturale e dorsale. Ci sono alternative, ovviamente, ma UBI rappresenta una nuova soluzione che ha due specificità: **il punto di appoggio e l'equilibrio**. Ciò evita problemi legati alla stabilità e favorisce le esigenze sia posturali sia artistiche. Oggigiorno, la maggiore attenzione e sensibilità nei confronti della salute e del benessere dei musicisti, ci portano a ripensare il modo in cui teniamo lo strumento per ottenere la mobilità ottimale delle mani e una distribuzione equilibrata delle forze.

Questo è possibile **creando appunto un appoggio** per la chitarra e una **ricerca di equilibrio**. Caratteristiche riassunte nel nome del prodotto

L'espressione latina **«ubi cōnsistam»**, tradotta letteralmente, significa «dammi un punto d'appoggio».

Abbreviazione del motto attribuito ad Archimede: **«Dā mihi, inquit, ubi cōnsistam, et terram commovēbō»** (Dammi un punto d'appoggio e solleverò il mondo), alludendo alla proprietà della leva.

UBI è un prodotto unico nel suo genere. Pratico supporto della chitarra a tracolla o eventualmente a marsupio, favorisce il benessere posturale e il massimo potenziale d'espressione artistica e tecnica.

In generale con il sostegno «UBI» la chitarra è stabile, ma può seguire ogni movimento interpretativo del chitarrista, che beneficia della totale libertà di movimento delle dita grazie al rilassamento della muscolatura cervicale e allo scarico del peso verso i gomiti, fattori che favoriscono un misurato uso delle forze nella ideale scioltezza delle articolazioni.

Non da ultimo si presenta esteticamente discreto e maneggevole e in armonia con lo strumento.



Oltre al modello in materiale elastico, potremo soddisfare delle richieste personali di versioni più lussuose, prodotte artigianalmente in legno come pezzi unici e su ordinazione.

La versione «liuteria» è realizzata da Sergio Ferrari in cedro sulle misure della propria chitarra. (Da concordare privatamente via email).



UBI in cedro



UBI può essere utilizzato in vari modi.

Posizione in piedi a tracolla

Per questa posizione alla tracolla si aggiunge una ventosa che mantiene la chitarra stabile e con l'inclinazione desiderata.



Posizione seduta a tracolla

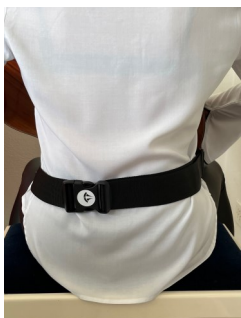
UBI appoggia in modo ideale sulle gambe del chitarrista e garantisce l'equilibrio, con la tracolla che favorisce la stabilità. Con UBI la postura è equilibrata e simmetrica. Oltre ai vantaggi posturali che comunque garantiscono stabilità e libertà di movimento del chitarrista, la postura a tracolla risulta anche comoda e snella.



Posizione a marsupio

Questa postura è ideale per lo studio prolungato. Basta accorciare la cintura e oltre alla stabilità dello strumento, si invita a una corretta postura della zona lombare.

L'effetto marsupio invita a sostenere in modo ottimale la muscolatura lombare.



Le tre posizioni hanno in comune la ricerca del migliore equilibrio fisico, senza torsioni e tensioni che potrebbero limitare la scioltezza dei movimenti.

Il fatto di non dover esercitare delle forze per trattenere lo strumento permette di concentrare le energie sugli aspetti tecnici e interpretativi. La chitarra con UBI può assumere come detto diverse posizioni.

La sua duttilità permette di definire il grado d'inclinazione dello strumento.

La pratica ventosa di cui è munita la tracolla può essere posta a diverse altezze sulla fascia inferiore della chitarra. Trovata l'inclinazione desiderata, si può applicare uno dei cerchietti di plastica adesivi a protezione della vernice della chitarra e applicare la ventosa.

Per la postura seduto a tracolla la ventosa può dare maggiore stabilità, ma può anche non essere necessaria in quanto UBI poggia sulle gambe del chitarrista, garantendo già un'ottima stabilità.

Per la postura in piedi invece, la ventosa è necessaria e garantisce stabilità e libertà di movimento. Appoggiando la ventosa sulle fasce, la medesima viene compressa dall'attività della tracolla garantendo tenuta e aderenza. Basta quindi appoggiare la chitarra su UBI e individuare l'inclinazione desiderata dello strumento, poi si fissa con la ventosa.

Per la postura seduto e a marsupio occorre accorciare la cinghia secondo le proprie esigenze. Si consiglia di appoggiare prima UBI sulle gambe e poi chiudere la fibbia a scatto.

Prodotto da - UBI Frigerio SAGL.

Design di Carlo Frigerio.

La realizzazione del supporto in materiale elastico è effettuata da Borflex Rex SA, Mendrisio.



Assemblaggio e finitura da UBI Frigerio Sagl,
Riva S. Vitale

UBI



UBI Frigerio Sagl

Via Quiete 6

6826 Riva San Vitale

Ticino - Svizzera

Mail

carlo.frigerio@ubifrigerio.com

<https://www.ubifrigerio.com>

+41 79 450 07 31

+41 79 691 71 38